

# 第10回源泉かけ流し全国温泉サミットin湯原温泉 宿泊施設一覧(1/2)

八景



|            |            |
|------------|------------|
| 6/25(1泊朝食) | 6/26(1泊2食) |
| 10,950     | 16,350     |

かじか荘



|            |            |
|------------|------------|
| 6/25(1泊朝食) | 6/26(1泊2食) |
| 5,550      | 8,790      |

湯原国際観光ホテル 菊之湯



|            |            |
|------------|------------|
| 6/25(1泊朝食) | 6/26(1泊2食) |
| 8,790      | 13,110     |

湯快感 花やしき



|            |            |
|------------|------------|
| 6/25(1泊朝食) | 6/26(1泊2食) |
| 8,790      | 13,110     |

プチホテル ゆばらリゾート



|            |            |
|------------|------------|
| 6/25(1泊朝食) | 6/26(1泊2食) |
| 8,790      | 13,110     |

湯の蔵 つるや



|            |            |
|------------|------------|
| 6/25(1泊朝食) | 6/26(1泊2食) |
| 8,790      | 13,110     |

菊乃屋旅館



|            |            |
|------------|------------|
| 6/25(1泊朝食) | 6/26(1泊2食) |
| 5,550      | 8,790      |

ゆばらの宿 米屋



|            |            |
|------------|------------|
| 6/25(1泊朝食) | 6/26(1泊2食) |
| 8,790      | 13,110     |

※料金にはサービス料・消費税・入湯税が含まれています

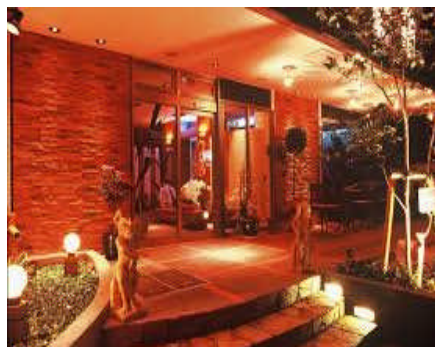
※2名様1室の料金となっております

※1名様1室の場合は、3,240円の追加となります

※お支払いは各宿泊施設にお願いいたします

## 第10回源泉かけ流し全国温泉サミットin湯原温泉 宿泊施設一覧(2/2)

我無らん



|            |            |
|------------|------------|
| 6/25(1泊朝食) | 6/26(1泊2食) |
| 10,950     | 16,350     |

たねや旅館



|            |            |
|------------|------------|
| 6/25(1泊朝食) | 6/26(1泊2食) |
| 5,550      | 8,790      |

むつみ旅館



|            |            |
|------------|------------|
| 6/25(1泊朝食) | 6/26(1泊2食) |
| 5,550      | 8,790      |

さつき荘



|            |            |
|------------|------------|
| 6/25(1泊朝食) | 6/26(1泊2食) |
| 5,550      | 8,790      |

松の家 花泉



|            |            |
|------------|------------|
| 6/25(1泊朝食) | 6/26(1泊2食) |
| 8,790      | 13,110     |

※料金にはサービス料・消費税・入湯税が含まれています

※2名様1室の料金となっております

※1名様1室の場合は、3,240円の追加となります

※お支払いは各宿泊施設にお願いいたします